

【宮城県】 県南浄化センター（4月8日）



反応タンク（全景）



反応タンク



沈砂池ポンプ等から仮沈殿池への配管



仮沈殿池



地盤沈下

【仙台市】 南蒲生浄化センター（4月8日）



地盤沈下



管理用道路の破損



最初沈殿池  
(仮沈殿池として使用)



津波による破損  
(第3ポンプ場)



バキューム車による土砂の汲み上げ  
(最初沈殿池)

【宮城県】仙塩浄化センター（4月9日）



全 景



流入ゲートからの汲み上げ



最初沈殿池へ排水（その1）



最初沈殿池へ排水（その2）



反応タンク

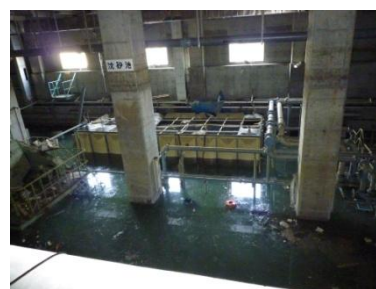


仮沈殿池  
(近隣のグラウンドに設置)

【宮城県】石巻東部浄化センター（4月10日）



全 景



津波による沈砂池水没



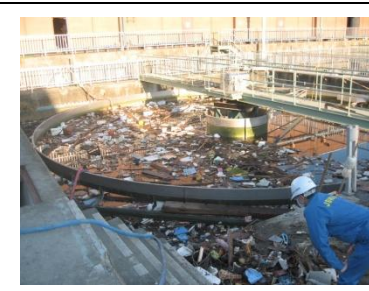
流入ゲートからの仮設配管



地盤が一律に沈下



放流管のズレ



残骸の流入